

M í d i a   K i t

Rede **MÍDIA**



# Rede **MiDIA**

## O QUE É?

Soluções multiplataforma para aplicações multimídia, ativações e locações de espaços em ônibus e terminais do transporte público coletivo da RMTC.

## ONDE?

Região Metropolitana de Goiânia, composta pela capital e mais 18 municípios.

## PARA QUEM?

Clientes que buscam divulgar sua marca e serviços, com alto valor agregado e excelente custo benefício.

# AUDIÊNCIA

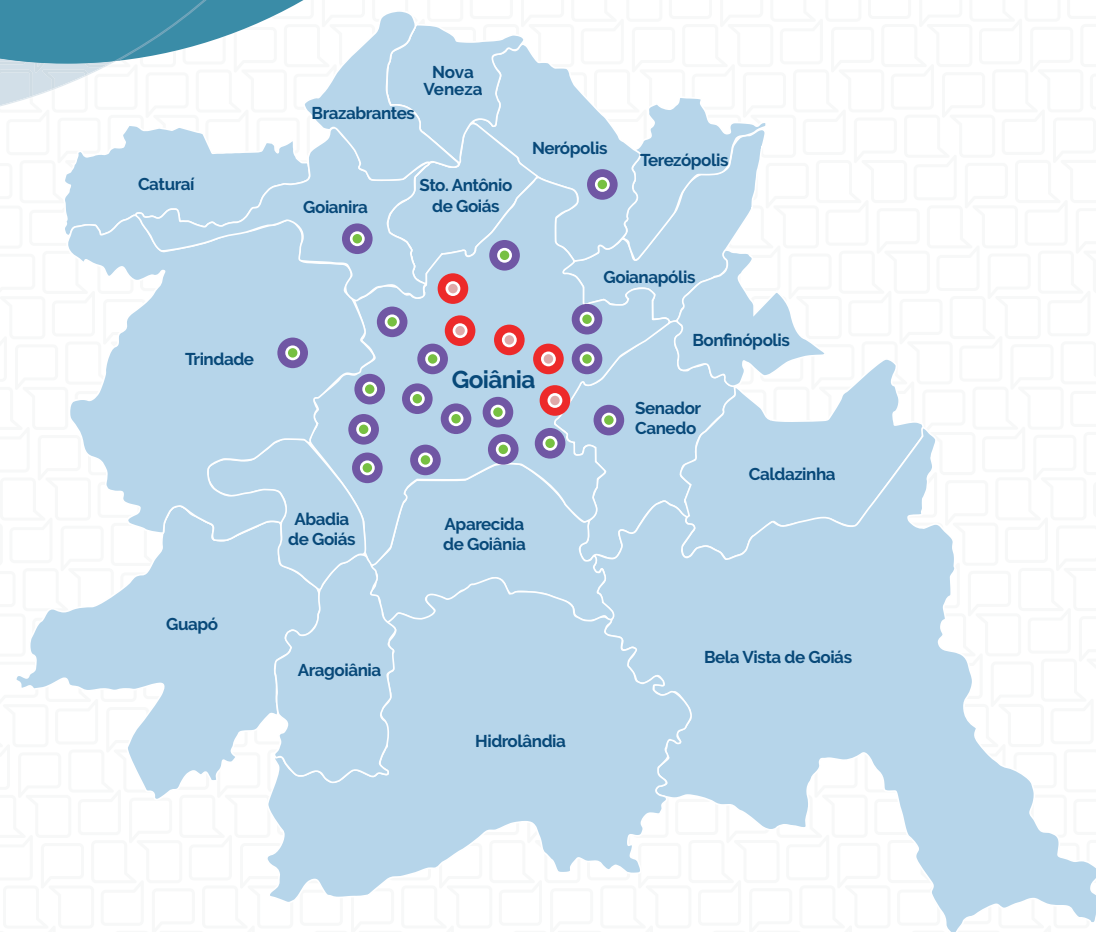
Milhões de pessoas que utilizam diariamente o serviço de transporte público coletivo da região metropolitana de Goiânia.

9,4  
Milhões

de Passageiros em média utilizam mensalmente o sistema de transporte público coletivo de Goiânia.

# TERMINAIS DA RMTC

- Terminal Araguaia
- Terminal Bandeiras
- Terminal Bíblia
- Terminal Cruzeiro
- Terminal Dergo
- Terminal Garavelo
- Terminal Goiânia Viva
- Terminal Goianira
- Terminal Hailé Pinheiro
- Terminal Isidória
- Terminal Maranhata
- Terminal Nerópolis
- Terminal Novo Mundo
- Terminal Padre Pelágio
- Terminal Parque Oeste
- Terminal Paulo Garcia
- Terminal Praça A
- Terminal Recanto do Bosque
- Terminal Senador Canedo
- Terminal Trindade
- Terminal Veiga Jardim
- Terminal Vera Cruz
- Terminal Vila Brasília



# LOCAIS

## TERMINAIS DE ÔNIBUS

A região metropolitana de Goiânia possui 17 terminais de integração aptos a receberem mídias, que juntos somam um fluxo médio de 302 mil clientes passantes/dia.

TERMINAIS	FLUXO DIÁRIO DE PESSOAS /MÉDIA
Araguaia .....	15.000
Bandeiras .....	40.000
Cruzeiro .....	35.000
Garavelo .....	25.000
Goiânia Viva .....	7.000
Hailé Pinheiro .....	5.000
Isidória .....	58.000
Maranata .....	19.000
Nerópolis .....	2.000
Parque Oeste .....	10.000
Paulo Garcia .....	12.000
Recanto do Bosque .....	8.000
Senador Canedo .....	13.000
Trindade .....	2.000
Veiga Jardim .....	20.000
Vera Cruz .....	24.000
Vila Brasília .....	7.000

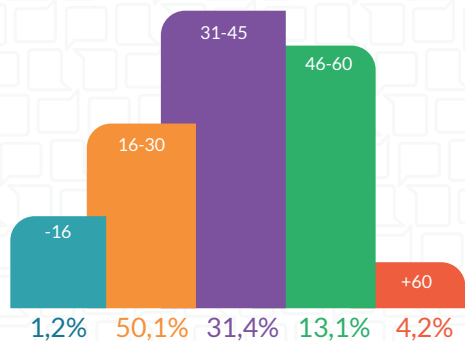
# PERFIL PÚBLICO ALVO

## CLASSE SOCIAL

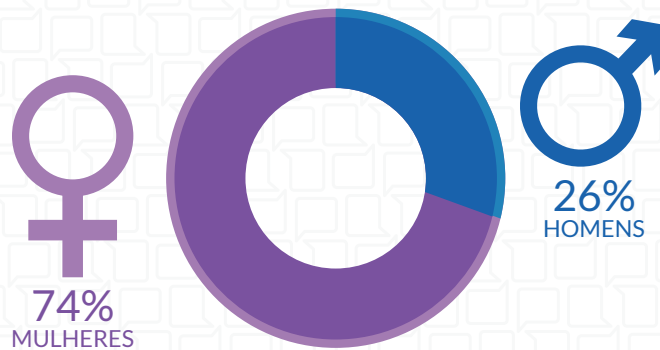


Predominantemente

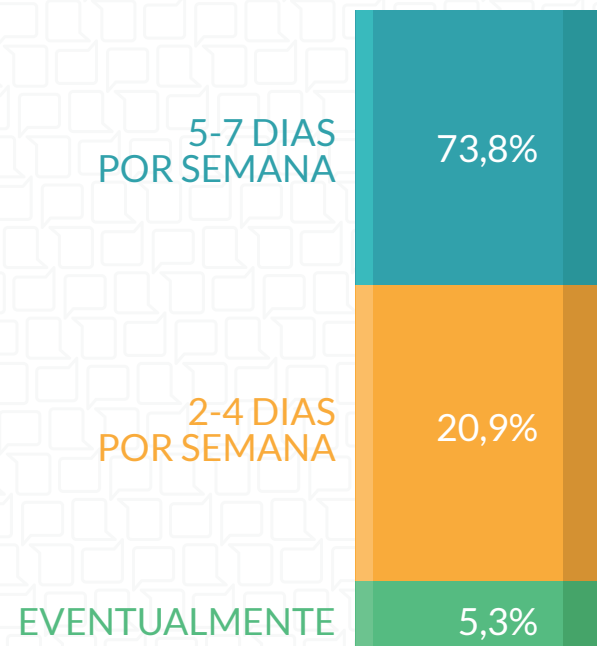
## FAIXA ETÁRIA



## SEXO



## FREQUÊNCIA DE USO



# MULTIPLATAFORMA

Portfólio dos canais de divulgação

## Eletrônicos

### RMTV

150 displays de 42", sendo 1 por embarque.

### Publicações

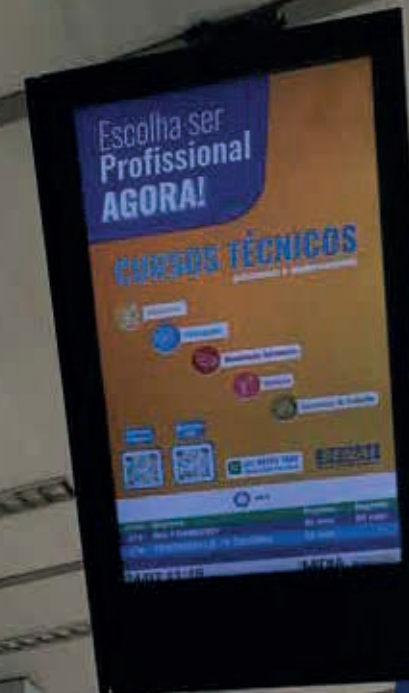
Comerciais;  
Institucionais;  
Parcerias/Utilidade Pública.

### Serviços RMTC

Horário dos ônibus em tempo real;  
Informações sobre linhas e locais de embarque.



Especificações: Looping a cada 5 minutos. 228 inserções monitor/dia.  
Funcionamento todos os dias da semana, das 5h às 23h59.  
Formato JPEG e MP4, formato 1080 x 1535px e 990x851px.





# MULTIPLATAFORMA

Portfólio dos canais de divulgação

Eletrônicos

## RÁDIO RMTC

Spot de rádio em terminal;  
Especificação: Looping a cada 20 minutos,  
todos os dias da semana, das 5h às 23h;  
Formato MP3.



# MULTIPLATAFORMA

Portfólio dos canais de divulgação

## Impressos

PAINÉIS:  
2 formatos em terminais



Painel Clássico

Formato: 240 x 90 cm | Material: Lona com ilhós



Painel Mega

Formato: 300 x 230 cm | Material: Lona com ilhós

# MULTIPLATAFORMA

Portfólio dos canais de divulgação

## Ônibus

Busdoor e Backbus



Busdoor



Backbus

# MULTIPLATAFORMA

Portfólio dos canais de divulgação

## Ativações Indoor

Ações Promocionais  
nos terminais RMTC



Quiosque promocional



Evento promocional



Ação promocional

Os **terminais** *de*  
*integração* são áreas  
**EXTREMAMENTE ATRAENTES**  
para **COMERCIALIZAÇÃO** e  
promoções de **PRODUTOS** e  
**serviços** devido à  
**quantidade** de **PESSOAS**  
que ***frequentam***  
**diariamente**



# FACILIDADE DO CLIENTE CHEGAR ATÉ VOCÊ!

O cliente do transporte público coletivo tem o benefício do **Bilhete Único**, o que possibilita planejar e escolher melhor suas rotas. Ele pode subir e descer dos ônibus várias vezes durante o dia sem ter que pagar uma nova tarifa.

Isso significa mais flexibilidade, podendo aproveitar esse benefício para fazer suas compras ou realizar outros serviços ao longo da sua viagem.

**Divulgue seu produto ou serviço em nossas multiplataformas de comunicação e tenha ótimos resultados!!!**



# Anunciantes



# Cases





# Cases





<https://www.rmtcgoiania.com.br>



(62) 98406-3235



Todos os dias  
cara a cara com  
o seu  
consumidor



Sua campanha  
fala com quem  
consome o seu  
produto



Ótimo tempo  
de exposição a  
sua mensagem



Rede **MiDIA**